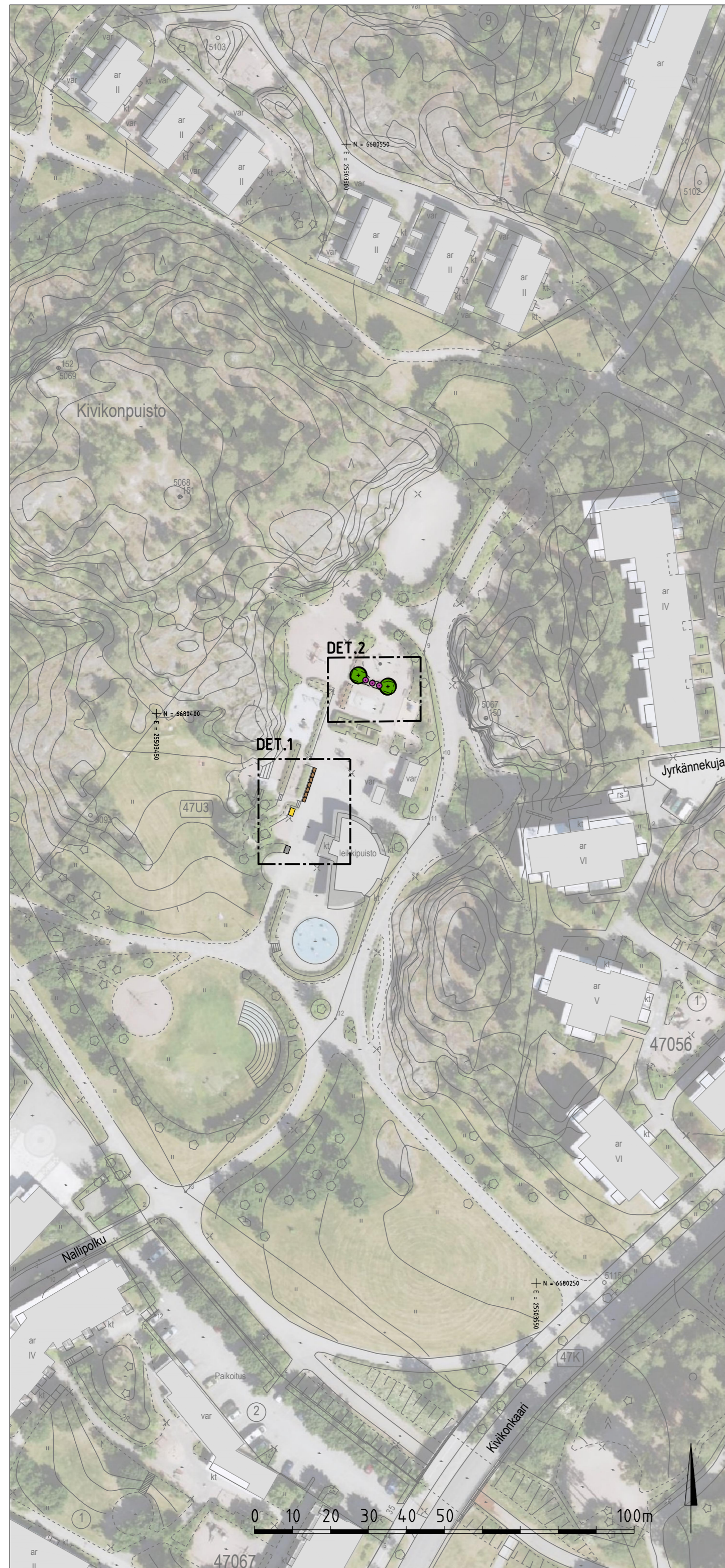


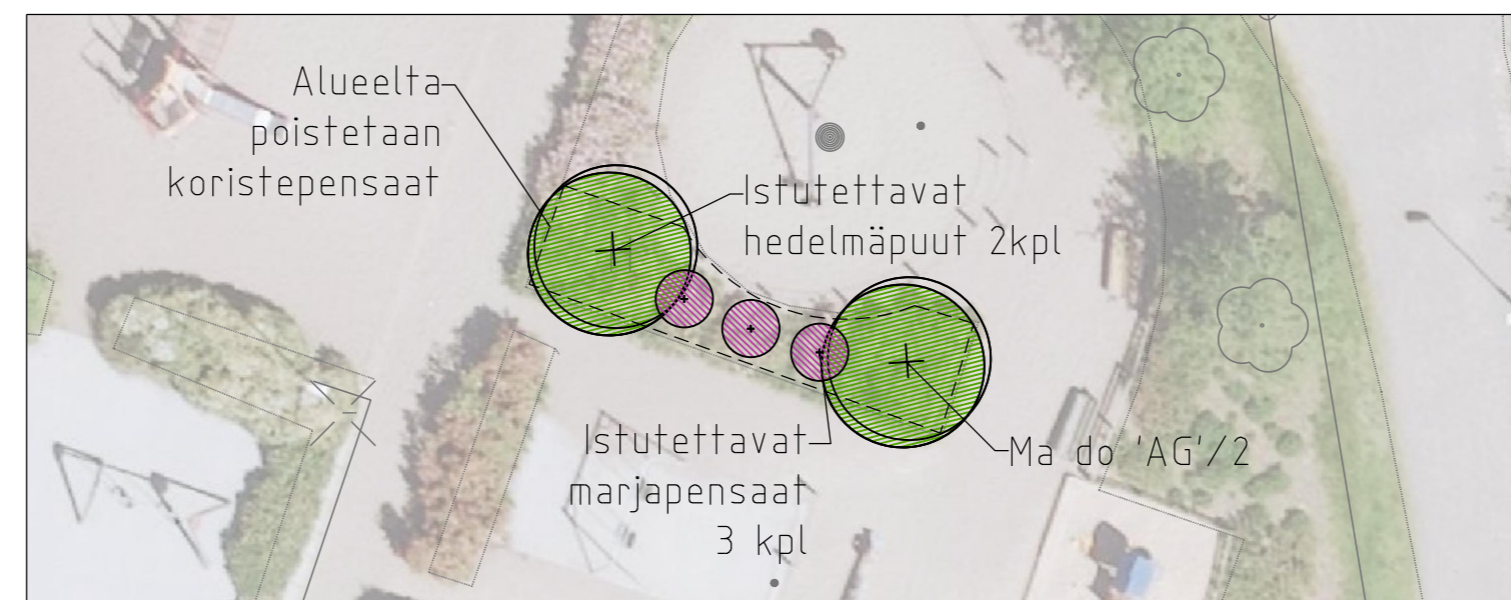
Asemapiirustus 1:1000



DETALJI 1 1:200



DETALJI 2 1:200



SELOSTUS

Oleva viljelylaatikko poistetaan ja hiekoitushiekkalaatikko siirretään suunnitelman piirustuksen mukaiseen tai paikan päällä huollosta vastaavien kanssa katselmoituun paikkaan.

Istutuksissa käytetään hyvälaatuista tuotteistettua kasvualustaa. Puiden kasvualustan vähimmäissyvyys 800 mm, pensaiden kasvualustan vähimmäissyvyys 400 mm. Istutettavalta alueelta poistetaan ruusut ja muut koristepensaat huolellisesti juurineen, kasvinosat ja juuret hävitetään kasvijätteenä. Pintamaa poistetaan ja kasvualusta uusitaan vähintään 400 mm syvyydeltä, puiden kasvualusta voi olla osittain vanhaa jos pohjamaa on hyvälaatuista, juuretonta ja rikkaruohotonta. Kaivutöissä varotaan vahingoittamasta säilyvää kasvillisuutta ja puiden juuria. Puiden mahdolliset suojaustoimenpiteet katselmoidaan ennen urakan aloittamista.

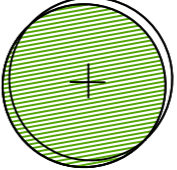




Pensaat istutetaan suunnitelmassa esitetyille paikoille, kasviluettelon esittämällä taimivälillä, lajien järjestyksellä ei ole väliä. Pensastaimien etäisyys rajauksesta tulee olla vähintään 40 cm. Kaikki istutetut alueet peitetään 50-70 mm kerroksella lehtipuukatetta. Taimien tyvialueelle katetta laitetaan ohuemmin. Puita ja pensaita kastellaan ensimmäisen kasvukauden aikana, jotta taataan hyvä kasvuunlähtö.

Puut tuetaan neljällä taimea tukevalla ja suojaavalla seipäällä ja nuoret puut suojataan jyrssiöiltä tukevalla, n.1,2 m korkealla metalliverkolla. Puiden tuholaisuojat ja tukisidokset tarkistetaan kaksi kertaa vuodessa ja löystyneet/rikkoutuneet osat korjataan. Tuennat poistetaan 2-3 vuoden kuluttua istutuksesta.

Viljelylaatikot asennetaan tasaiselle aluelle olevan päällysteen päälle. Yksittäisten laatikoiden väli on vähintään 0,5 m. Laatikon pohjalle ja sivuille asennetaan suodatinkangas ja laatikko täytetään laadukkaalla puutarhamullalla siten, että näkyviin jää n. 5 cm reuna.

Alueelle sijoitetaan puutarhakompostori, jonka paikka selvitetään työmaalla.

PIIRUSTUSMERKINNÄT

-  Istutettava hedelmäpuu 2 kpl
-  Istutettava marjapensas 3 kpl
-  Viljelylaatikko 7 kpl, ohjeellinen sijainti
-  Poistettavat pensaat
-  Puutarhakompostori 1 kpl, paikka selvitetään työmaalla

KASVILUETTELO

Lyhenne	Tieteellinen nimi	Suomenkielinen nimi	Taimikoko cm	Istutusetäisyys	kpl
<b>HEDELMÄPUUT</b>					
Ma do 'AG'	Malus domestica 'Astrakan Gyllenkrok'	Omenapuu 'Astrakan Gyllenkrok'	10-12		1
<b>MARJAPENSAAT</b>					
	Ribes nigrum 'Venny'	Viherherukka 'Venny'	30-50	150	1
	Ribes rubrum 'Punahilkka'	Punaherukka 'Punahilkka'	30-50	150	2

ESIKOPIO 10.3.2023

<b>Helsinki</b> Kaupunkiympäristön toimiala		www.hel.fi sähköposti: etunimi.sukunimi@hel.fi
KAUP.OSA, OSA-ALUE <b>47. Mellunkylä, 474. Kivikko</b>		
<b>LP KIPINÄPUISTO</b> Kivikonkaari 31 Istutussuunnitelma OmaStadi 2.0 - Syötävät puutarhat ja yhteisölliset ekopuutarhat		
	WSP Finland Oy Pasilan asema-aukio 1, 13. krs 00520 Helsinki Puh: 0207 864 11	MK 1:1000, 1:200 HYV. xx.xx.2023 H. Hyväksyjä TARK. xx.xx.2023 Hiroko Kivirinta LAAT. xx.xx.2023 K. Kannisto