

Skeittipaikka Länsi- Helsinkiin Omastadi- hanke

26.4.2022

Helsinki



Kokouksen sisältö

- OmaStadi 2.0 Skeittipaikka Länsi-Helsinkiin hankekuvaus
- Sijaintikeskustelua
- Miksi skeittipaikoille on vaikeaa löytää sopivaa sijaintia?
 - Tarkastellut kohteet kaupunginosittain
- Vaihtoehdot uudelle skeittipaikalle
 - VE1
 - VE2

OmaStadi 2.0 skeittipaikka Länsi-Helsinkiin, 500 000€

Hankkeen kuvaus:

- Monipuolista scootti/skeittipaikkaa kaivataan Läntiseen Helsinkiin eritoten Meilahden, Pikku-Huopalahden ja Ruskeasuon alueelle 📍 Kyseessä matalan kynnyksen harrastus jota harrastavat niin lapset kuin aikuisetkin! Tämä monipuolistaisi upeasti alueen liikuntamahdollisuuksia.
- 📍 Skeittipaikalla tulisi pystyä harjoittelemaan kaikki ikäryhmät pienistä lapsista aikuisiin. Yksi ramppi ei siis riitä - tämä on tärkeää jo turvallisuudenkin vuoksi. Töölön upea Eltsun skeittipuisto on hieno, mutta aina täynnä väkeä - nyt kaivataan ehkä hieman pienempää mutta monipuolista paikkaa, jonne olisi esteetön pääsy kävellenkin.
- 📍 Sopiva paikka voisi olla esim. Meilahden urheilupuisto. Alue palvelisi tuolloin myös Munkkiniemen, Pikku Huopalahden, Lehtisaaren jne asukkaita ja toisi useamman liikuntatoiminnon yhteen - tekemistä löytyisi koko perheelle! Toki joku muukin alue käy joka vaan akustiikan ja maaston puolesta sopii ko harrastukselle. Myös Pikku Huopalahden puolella esim. koulun / nuokkarin lähellä löytyy sopivia paikkoja. Sijainnilla on iso merkitys - tällä hetkellä lapsia kuskataan jopa Malminkartanoon ja Leppävaaraan asti, joten tarve toimivalle skeittipaikalle lähialueella on todellinen.
- 📍 Betoni on lähes meluton! Hyvin suunniteltu betoniskeittiparkki tai -spotti palvelee vuosikymmenien ajan ja tarjoaa mahdollisuuden kehittyä aloittelijasta ammattilaiseksi. Betoni on vuosienkin kuluttua tuntumaltaan samanlainen kuin uutena, toisin kuin säiden pehmentämä vaneri. Betoniskeittiparkin käyttäjiä ovat myös scoottaajat, bmxpyöräilijät ja rullaluistelijat. Laajan harrastajakunnan johdosta parkeilla on korkea käyttöaste.
- **Hanketta kannattavat**
- ☆ Meilahti-seura ☆ Meilahden ala-aste ☆ Meilahden ala-asteen ja yläasteen vanhempainyhdistykset
☆ Team City Katutyö SPR Länsi-Helsingin osasto ☆ Päiväkot Pihlaja ☆ Helsingin Rudolf Steiner -koulu
☆ Partiolippukunta Viestitytöt ☆ Töölön seurakunta ☆ Englantilaisen koulun ystävät ry ☆ Brakeaway
Helsinki Garage ☆ FinScooter ja Temppupotkulautailijat ry

Miksi skeittipaikoille on vaikeaa löytää sopivaa sijaintia?

- Skeittipaikkojen toteuttamisen reunaehdot
 - Skeittaus tuottaa iskumaista ja epätasaista melua
 - Kaupungin linjaus: ei voi lähtökohtaisesti sijoittaa alle 100m päähän asutuksesta melun takia
- Tiivistyvä, olemassa oleva kaupunkirakenne
 - Esim. viheralueet lähellä asutusta tai osoitettu muulle virkistyskäytölle
- Ns. ”tyhjien kenttien” käyttö (koripallo- ja urheilukentät) haastavaa
 - Vaikutukset muihin harrastuksiin ja niiden palveluverkkoihin
 - Sijaitsevat usein lähellä asutusta

Tarkastellut kohteet kaupunginosittain

Pikku-Huopalahden alue

- Tilkanniitty
- Pikku Huopalahden puisto

Ruskeasuo

- Ruskeasuon liikuntapuisto

Meilahti

- Meilahden urheilupuisto

Laakso

- Tullinpuomin skeittipaikan laajennus

Munkkiniemi

- Munkinpuiston skeittipaikan laajennus

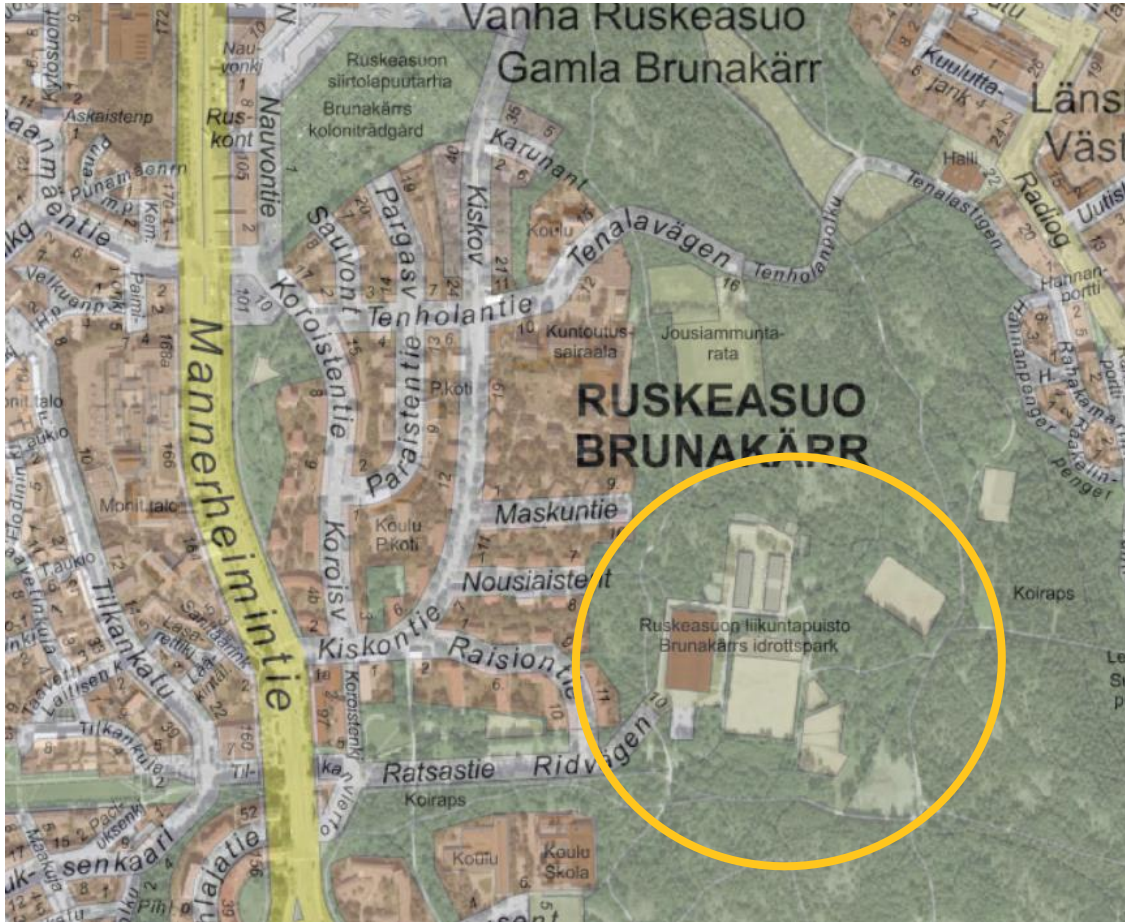
Pikku Huopalahden alue



Maaperä rakentamisen kannalta erittäin haasteellinen koko alueella

- Tilkanniityn kenttää käytetään väliaikaisena läjityspaikkana Haaganpuron kunnostuksen aikana
 - Päiväkodin kaavahanke
- Pikku Huopalahden puiston kenttä liian lähellä asutusta

Ruskeasuon liikuntapuisto



- Liikuntapuiston asemakaavallinen liikunta-alue alkaa olla täyteen rakennettu, eikä ratsastuksen, ratsastuskoulujen ja skeittaajien sijoittaminen tiiviisti pienelle alueelle lähekkäin ole järkevää tai turvallista
- Ruskeasuon liikuntapuiston ympärillä olevalla metsäalueella on paljon arvokkaita luontokohteita, monilla metsäalueilla useita arvoalueita päällekkäin alkaen liito-oravien ydinalueista ja arvokkaista lintualueista kääpä- ja kasvillisuuskohteisiin.
- Määritelty kulttuurihistoriallisesti merkittäväksi alueeksi, Olympiarakennusten rakennusalue.
- Kenttien ympäristöt hulevesitulville herkkiä alueita

Meilahden liikuntapuisto



- Tammisairaalan rakennustyömaan oheistoimintoja liikuntapuiston alueella vuoteen 2024.
- Ainoat ”vapaat alueet” ovat pesäpallon suoja-alueita, jolloin sinne satunnaisesti tulee palloja enemmän tai vähemmän. Niille alueille ei voi sijoittaa skeittiä.
- Muuten liikuntapuiston alue on jo täynnä.
- Mechelininkadun varsi kaavamuutosaluetta

Laakso: Tullinpuomi



- Alustavasti ehdotettu sijaintipaikaksi
- Liian pieni / vaatisi puidenkaatoa, kallion murskausta
- Hiekkakenttä muussa käytössä ja liian lähellä asutusta
- Verkostollisesta näkökulmasta Eläintarhan skeittipuisto lähellä

Munkinpuisto



- Vuonna 2019 rakennettu lähiskeitti / kahluuallas löytyy leikkipuistosta
- Uuden skeittipaikan rakentaminen puistoalueen nurmikentälle mahdollista
 - Noin 80-100 metriä asukkaisiin
 - Uusi palvelu tukee jo alueen toimintoja (frisbee ja leikkipuisto)
 - Materiaalina hiljainen betoni

VE1: Pienempi lähiskeittipaikka suunnittelualueelta: Munkinpuisto



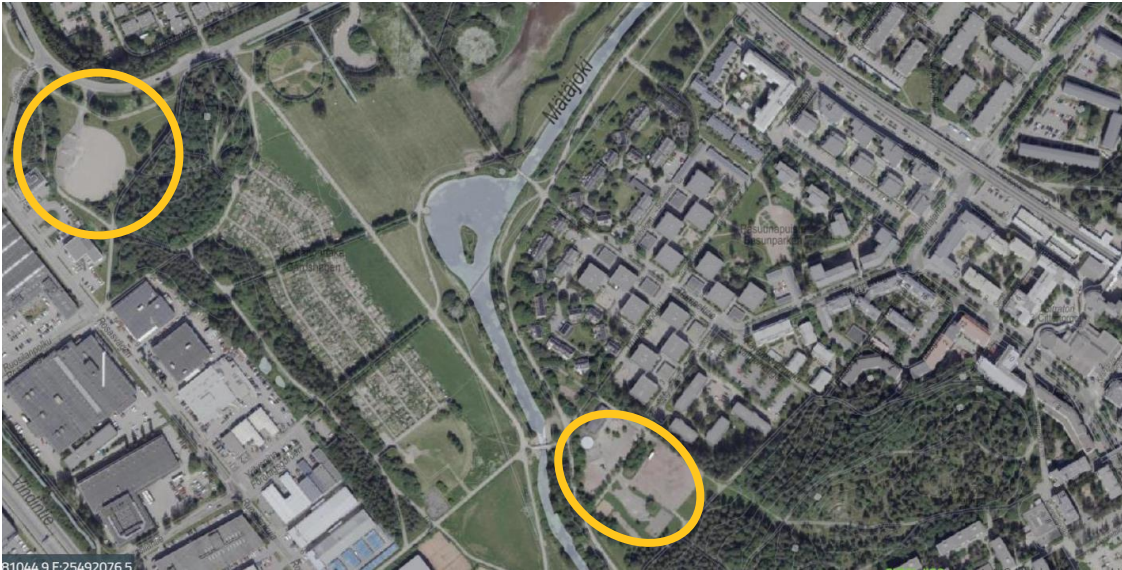
Lisää teksti napsauttamalla

Ns. Nykyisten kohteiden palvelutason nostaminen

- Munkinpuiston uusi lähiskeittipaikka
- Mahd. ylimääräisellä rahalla saisi uusittua myös esimerkiksi Tullinpuomin skeittivertin
- (lähinnä penkit voisi uusia, ramppi ok)



VE2: Suurempi skeittipaikka



- Malminkartanon Kartanonhaan tai LP Trumpetin skeittipaikan perusparannus ja uudelleensuunnittelu
 - Tilaa ja mahdollisuus toteuttaa palvelutasoltaan suurempi skeittipaikka pohjoiseen Länsi-Helsinkiin
 - Kauempana Omastadi-toivealueesta, mutta junaradan varrella. (mm. skeittikyselyssä toivottu raideliikenteen varteen skeittipaikkoja)

Vaihtoehdot uudelle skeittipaikalle

- VE1: Uusi skeittipaikka hankealueelta (Länsi-Helsinki)
 - Munkinpuiston laajentaminen (+ mahdollisella ylimääräisellä rahalla esim. Tullinpuomin skeittivertin alueen siistiminen penkit yms).
Tullinpuomin skeittipistettä ei voida laajentaa.
- VE 2: Suurempi skeittipaikka pohjoisemmasta
 - Esim. Kartanonhaan tai LP Trumpetin skeittipaikan perusparannus

Kiitos!

Helsinki

