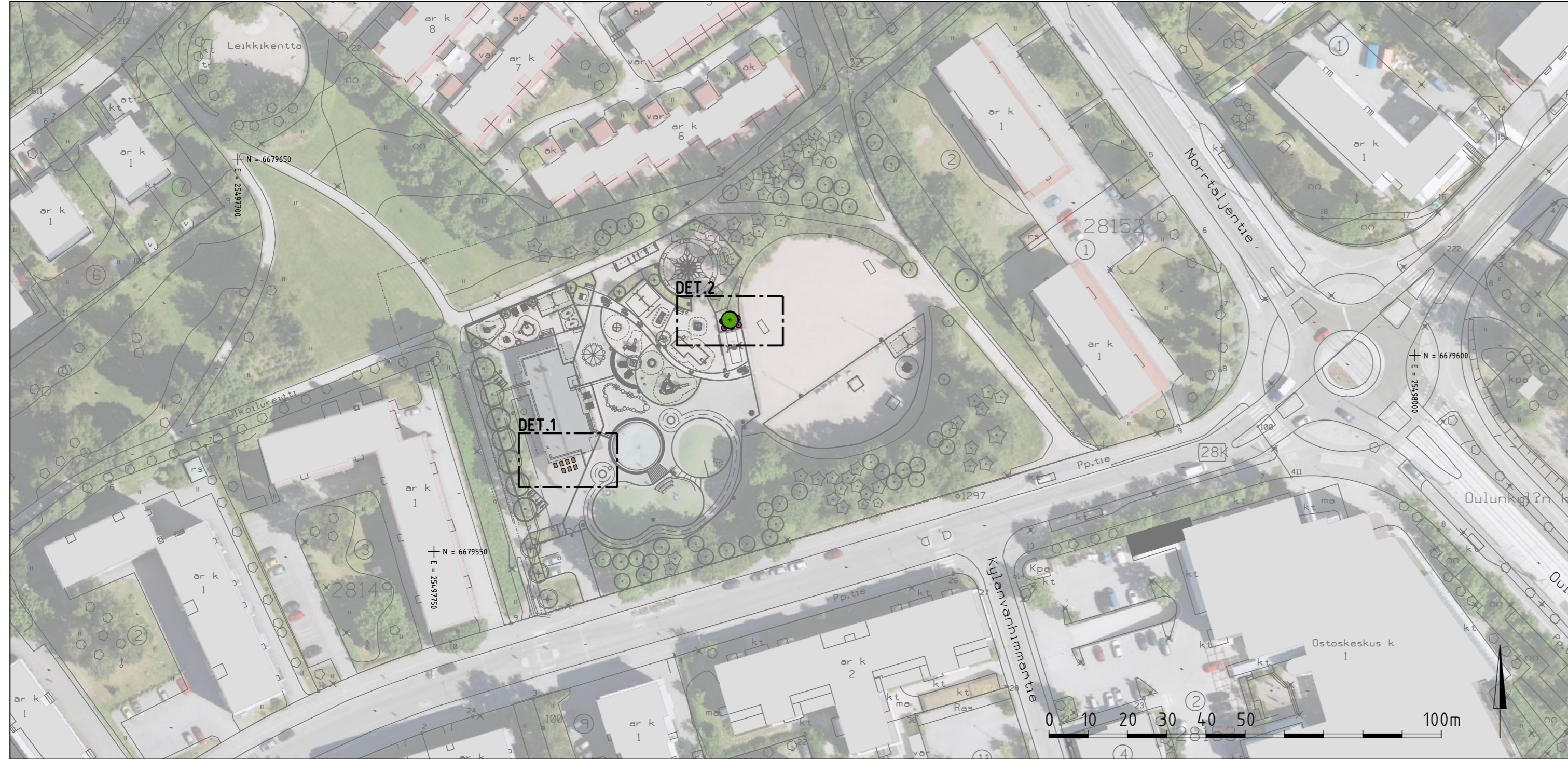
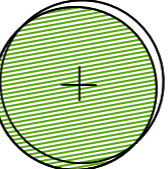





Asemapiirustus 1:1000



PIIRUSTUSMERKINNÄT

-  Istutettava hedelmäpuu 1 kpl
-  Istutettava marjapensas 5 kpl
-  Viljelylaatikko 7 kpl, ohjeellinen sijainti
-  Puutarhakompostori 1 kpl, paikka selvitetään työmaalla

DETALJI 1 1:200



DETALJI 2 1:200



SELOSTUS

Istutuksissa käytetään hyvälaatuaista tuotteistettua kasvualustaa. Puun kasvualustan vähimmäissyvyys 800 mm, pensaiden kasvualustan vähimmäissyvyys 400 mm. Pintamaa poistetaan ja kasvualusta uusitaan vähintään 400 mm syvyydeltä, puiden kasvualusta voi olla osittain vanhaa jos pohjamaa on hyvälaatuaista, juuretonta ja rikkaruohotonta. Kaivutöissä varotaan vahingoittamasta säilyvää kasvillisuutta ja puiden juuria (vesakkoa voidaan poistaa). Puiden mahdolliset suojaustoimenpiteet katselmoidaan ennen urakan aloittamista. Kaivettavan alueen johtot tarkistettava ennen urakkaa.

Pensaat istutetaan suunnitelmassa esitetyille paikoille, kasviluettelon esittämällä taimivälillä, lajien järjestyksellä ei ole väliä. Pensastaimien etäisyys rajauksesta tulee olla vähintään 40 cm. Kaikki istutetut alueet peitetään 50-70 mm kerroksella lehtipuukatetta. Taimien tyvialueelle katetta laitetaan ohuemmin. Puuta ja pensaita kastellaan ensimmäisen kasvukauden aikana, jotta taataan hyvä kasvuunlähtö.

Puut tuetaan neljällä taimea tukevalla ja suojaavalla seipäällä ja nuoret puut suojataan jrsijöiltä tukevalla, n.1,2 m korkealla metalliverkolla. Puiden tuholaisuojat ja tukisidokset tarkistetaan kaksi kertaa vuodessa ja löystyneet/rikkoutuneet osat korjataan. Tuennat poistetaan 2-3 vuoden kuluttua istutuksesta.


Viljelylaatikot asennetaan tasaiselle alueelle olevan päällysteen päälle. Yksittäisten laatikoiden väli on vähintään 0,5 m. Laatikon pohjalle ja sivuille asennetaan suodatinkangas ja laatikko täytetään laadukkaalla puutarhamullalla siten, että näkyviin jää n. 5 cm reuna.

Alueelle sijoitetaan puutarhakompostori, jonka paikka selvitetään työmaalla.

KASVILUETTELO

Tieteellinen nimi	Suomenkielinen nimi	Taimikoko cm	Istutusetaisyys	kpl
HEDELMÄPUUT				
<i>Malus domestica</i> 'Maikki'	Omenapuu 'Maikki'	10-12		1
MARJAPENSAAT				
<i>Ribes nigrum</i> 'Venny'	Viherherukka 'Venny'	30-50	150	1
<i>Ribes nigrum</i> 'Hedda'	Mustaherukka 'Hedda'	30-50	150	2
<i>Ribes rubrum</i> 'Punahilkka'	Punaherukka 'Punahilkka'	30-50	150	1

ESIKOPIO 10.3.2023

Helsinki Kaupunkiympäristön toimiala	www.hel.fi sähköposti: etunimi.sukunimi@hel.fi
KAUP.O.SA, OSA-ALUE 28. Oulunkylä, 284. Patola	
LP MÄKITORPPA Mäkitorpantie 42-44 Istutussuunnitelma OmaStadi 2.0 - Syötävät puutarhat ja yhteisölliset ekopuutarhat	
	WSP Finland Oy Pasilan asema-aukio 1, 13. krs 00520 Helsinki Puh: 0207 864 11
MK 1:1000, 1:200	
HYV. xx.xx.2023	H. Hyväksyjä
TARK. xx.xx.2023	Hiroko Kivirinta
LAAT. xx.xx.2023	K. Kannisto