

# Ulkokuntoilusali (työmatka)pyöräilijöille

Meilahden, Pasilan, Ruskeasuon, Pikku-Huopalahden ja Taka-Töölön  
kunnan kohottajille

Sijaintitarkastelu

Helsingfors

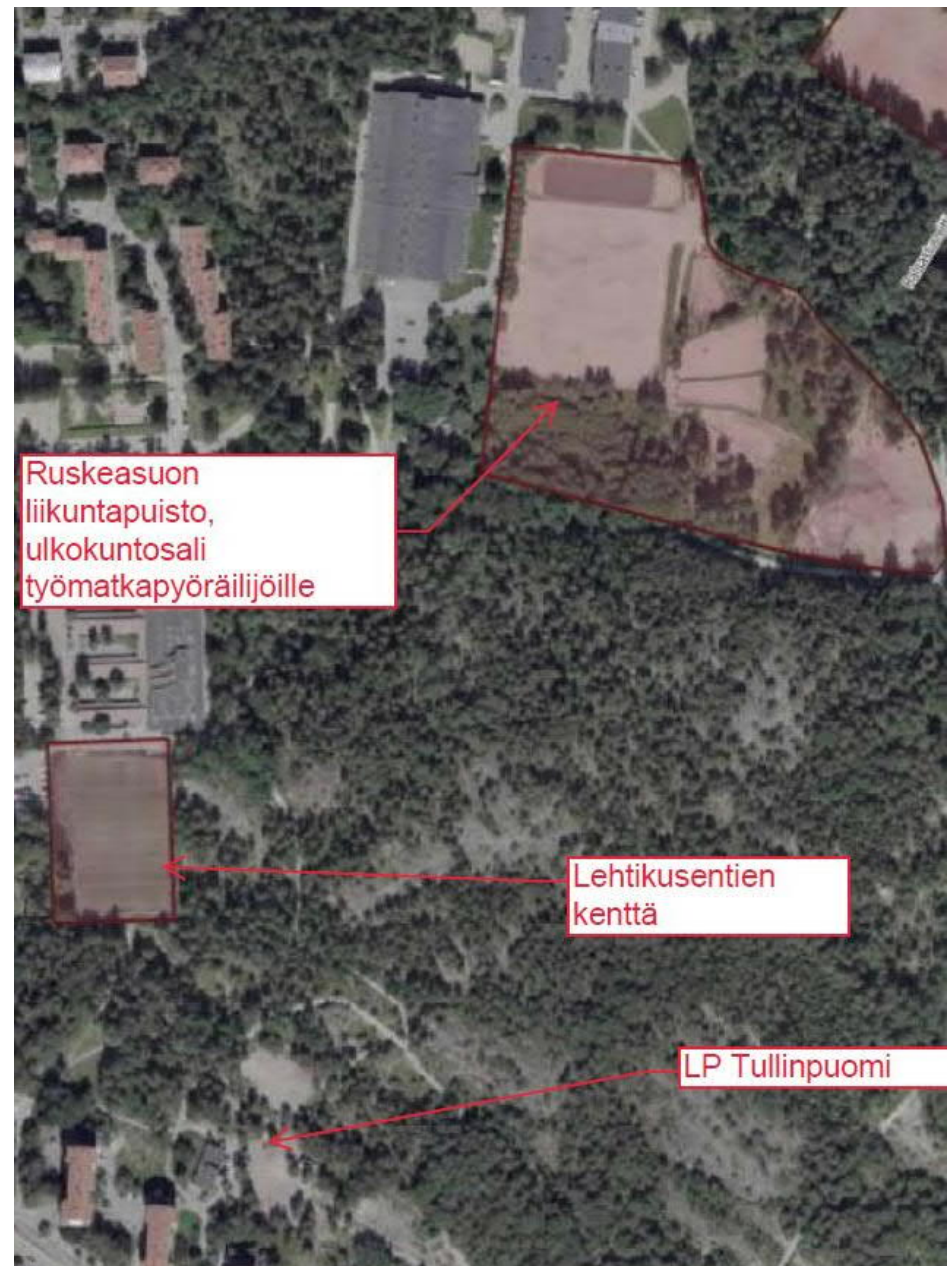
# Sijoittuminen alueella

Ulkokuntosali (työmatka)pyöräilijöille – ehdotuksen sijoittumista alueella tarkasteltiin huolellisesti Kulttuuri- ja vapaa-ajan toimialan kanssa yhteistyössä.

- Lehtikuusentien kentän ja Leikkipuisto Tullinpuomin aluetta soveltuvampi sijainti löytyi Ruskeasuon liikuntapuistosta.
- ehdotuksessa esitettyjen sijaintiehdotusten alueelta johtaa valaistu ja talviaurattu reitti Ruskeasuon liikuntapuiston alueelle.
- liikkuminen kohteiden välillä on jalankulun ja pyöräilyn näkökulmasta turvallista.

Helsingfors

Liikunnan hallinta-alueet näkyvät kuvassa vaaleanpunaisina



# Pyöräilyn näkökulma

Ulkokuntosali (työmatka)pyöräilijöille – ehdotuksen sijoittumista alueella tarkasteltiin Keskuspuiston uuden opastusjärjestelmän näkökulmasta. Opasteiden, kylttien ja reittivahventeiden asennus toteutetaan vuosina 2023-2024.

Keskuspuiston pyöräbaanojen sijainti selviää oheisesta kuvasta. Pääreitti on merkitty karttaan vihreä-valkoisella merkinnällä.

Lisätietoja Keskuspuiston opastuksesta:

[Keskuspuiston opastus | Helsingin kaupunki](#)

Helsingfors







Ulkokuntosalin suunniteltu sijainti pallokentän eteläreunassa